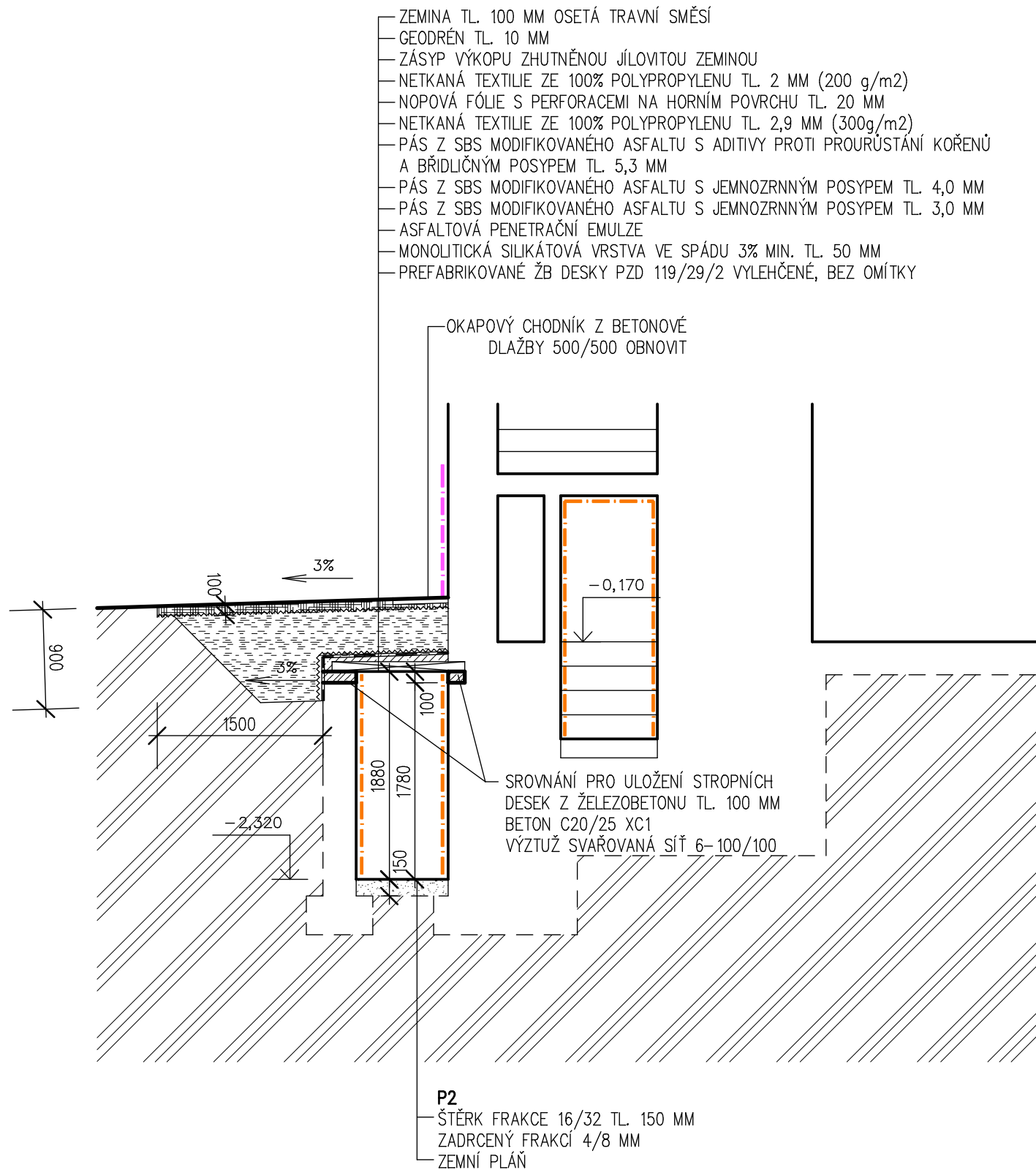



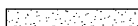




Řez C-C - nový stav - M 1:50




LEGENDA MATERIÁLŮ A NAVRHOVANÝCH OPATŘENÍ:

	Stávající zdivo a konstrukce
	Zemina
	Prostý beton
	Železobeton
	Štěrka
	Zhutnělá jílovitá zemina
	Zemina osetá travní směsí
	Obnova omítek
	Režné zdivo

POZNÁMKA:

- PODLAHY V MÍSTNOSTECH 001, 002, 003, 004, 006, 007, 008, 009, 010, 015
BUDOU PROVEDENY JAKO PROVĚTRÁVANÉ CELKOVÉ TL. 220 MM
- PODLAHY V MÍSTNOSTECH 011, 012, 013, 014 BUDOU PROVEDENY JAKO ŠTĚRKOVÉ TL. 150 MM
- LEŽATÁ KANALIZACE BUDE PŘED PROVEDENÍM PODLAH OBNOVENA – VIZ PROJEKT ZTI
- ROZSAH OBNOVOVANÝCH OMÍTEK JE PODROBNĚ DEFINOVÁN V ČÁSTI D.1.b SANACE VLHKÉHO ZDIVA

ZODP. PROJEKTANT		VYPRACOVAL	KATASTR	 Ing. Jakub Burý projekty • konzultace • inženýring	
ING. JAKUB BURÝ		ING. JAKUB BURÝ	KROMĚŘÍŽ		
			P. Č. ST. 217, ST. 218, ST. 216/1, ST. 216/3		
INVESTOR: MĚSTO KROMĚŘÍŽ, VELKÉ NÁMĚSTÍ 115, 767 01 KROMĚŘÍŽ				Tovačovského 2784/24, 767 01 Kroměříž projekce@bury.cz www.bury.cz	
AKCE : SANACE VLNKÉHO ZDIVA RADNICE V KROMĚŘÍŽI				DATUM	01/2021
				STUPEŇ	DPS
				ZAK. Č.	08– 20
				MĚŘÍTKO	1: 50
OBSAH : D.1.1a ARCHITEKTONICKO– STAVEBNÍ ŘEŠENÍ ŘEZ C-C - NOVÝ STAV				ČÁST: D.	Č. VÝK. D.1.1a-111